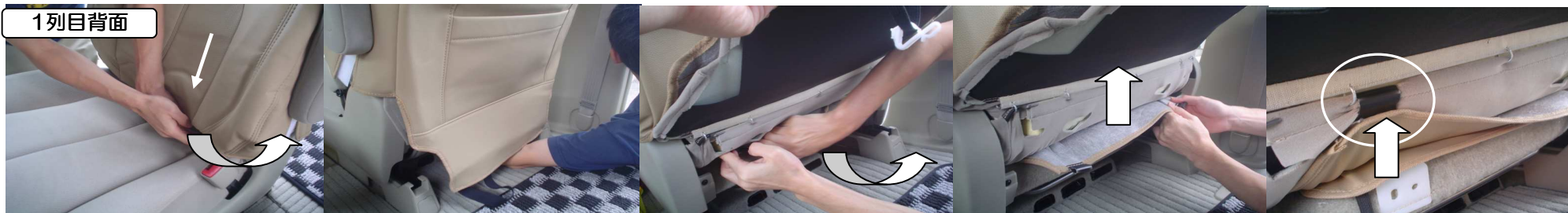


弊社製品をお買い求め頂き誠に有難うございます。取り付けは下記の要領にて行って下さい。尚、取り付けの前に必ず下記の注意をご覧下さい。

1列目背面



背面のカバー11セ12セを十分にひっぱり、○で囲んだ部分に、シート側のフックをかけて下さい。前方からしっかりとぐり寄せて下さい。指先が痛くなりますので、無理せず行いましょう。

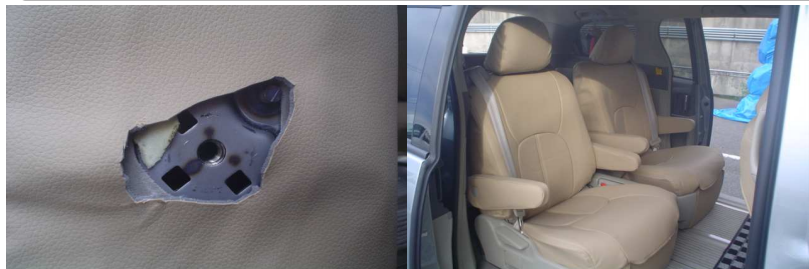
※この工程は、旧仕様のシートカバーでアームレスト開口部が開けていない場合のものです。

2列目背面



カバーをかぶせる前に、2列目のアームレストを外します。フタを外し、ボックスレンチで、アームレストを外します。2列目のカバーはファスナー式ですので、図のようにかぶせます。

背面カバーをかぶせた後、位置を微調整し、最終段階でアームレスト用の穴を開けます。純正の穴位置を確認しながら、少しずつカットしていきます。穴の空け過ぎのご注意下さい。



1列目と同様、付属のヘラを使用して、プラスチック部分に差し込んでいきます。また揉み込みながら、じっくり引っ張るとキレイに装着が出来ます。



2列目のオットマンは、上げた状態で外します。図のようにヘッドレストを外すのと同じ要領でボタン押しながら外します。オットマンのカバーはきついですので、微調整しながら無理せず装着して下さい。装着後元に戻しますが、カバーの性質上、動きが鈍くなりますし、座面とオットマンの間の生地が、出やすくなりますので、ご了承下さい。



3列目の背面は、2個のビスで固定されていますので、外して浮かせた状態でシートカバーをかぶせ、その後生地をはさみ込んだ状態で元に戻します。



3列目のセンターアームレストは、構造上外れませんので、背面カバーをかぶせる前に、先にカバーを付けます。アームレストを動かしながら付けると、比較的やりやすいです。



3列目の座面は、フックタイプですので、シート底面の角に引っかけて下さい。

装着画像

