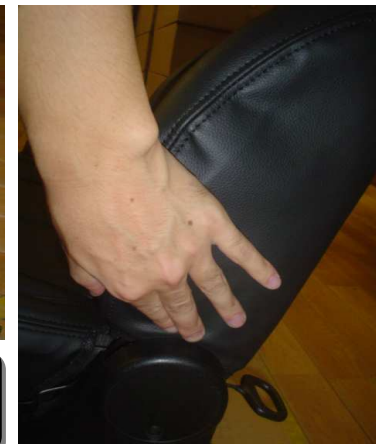
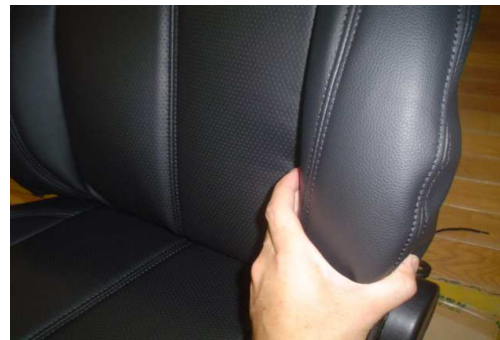


弊社製品をお買い求め頂き誠に有難うございます。取り付けは下記の要領にて行って下さい。尚、取り付けの前に必ず下記の注意をご覧下さい。

1列目背面



ジムニーのシートは、経年劣化等により、内部のウレタンがへたっていることが多い為、装着してからの調整が重要となります。単に付けただけでは、特にサイドサポート部分にシワが寄りやすいので注意が必要です。

図のように、シート本体とカバーとを動かしながら、ラインを合わせていきます。もみほぐしながら、整えて下さい。



ある程度、シワがなくなり、背面バンチング部分とサイドサポートの段差がしっかり確保することが出来れば、完成です。装着してから馴染むまで、しばらく時間がかかります(目安1週間)。

ヘッドレスト



ヘッドレスト穴は、現物合わせて開けて下さい。通常は十字の切込みで入るのですが、ジムニーの場合、ヘッドレスト受け部分が特殊なため、少しずつカットしていき、ある程度押し込めるようになるまで、微調整して下さい。

装着画像

例)スタンダードシートカバー

